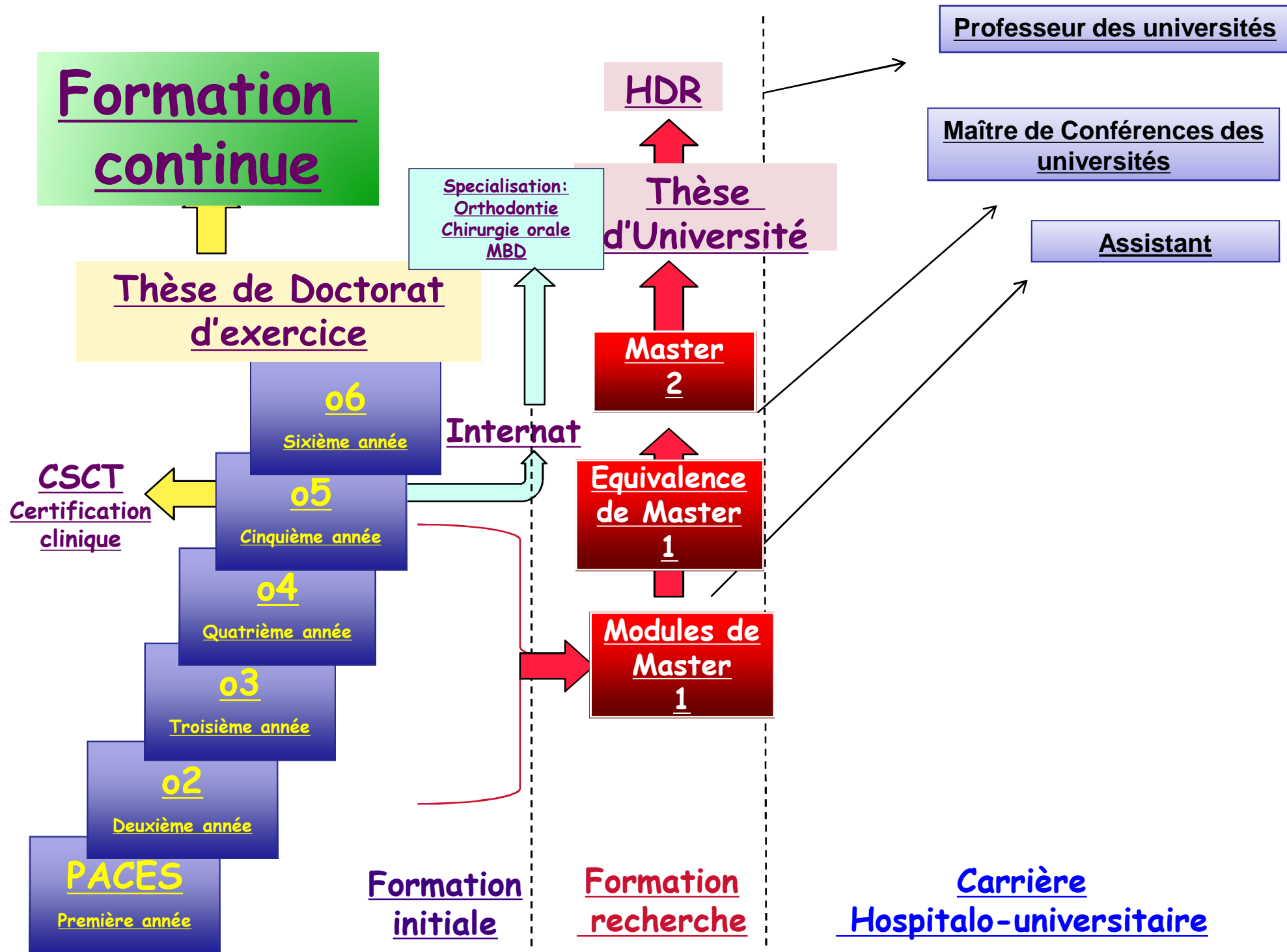




Devenir chercheur en odontologie

Pr Corinne TARDIEU

Vice doyen chargé de la recherche



Les laboratoires d'accueil pour les odontologues au 2^{ème} étage

- **Inst Science Mouvement, Groupe Interdisciplinaire en Biomécanique Ostéoarticulaire et Cardiovasculaire (GIBoc), UMR 7287**

Responsable odonto : Pr Imad ABOUT

- **Unité de Recherche sur les Maladies Infectieuses et Tropicales Emergentes (Urmite), UMR 6236**

Responsable odonto : Dr Gérard ABOUDHARAM

lieux de stage des master 1



Collaboration étroite avec le laboratoire d'Anthropologie bioculturelle Droit Ethique Santé, ADES, UMR 7268

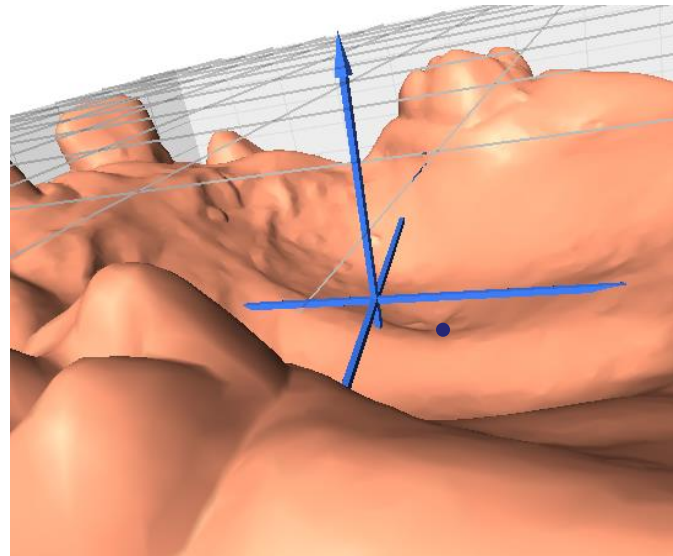
Responsable odonto : Pr Bruno FOTI



Ethique

&

SANITÉ



MASTER 1 de
recherche
4 UE à faire
pendant la formation
initiale
= 24 ECTS

Parcours recherche pendant la formation initiale odontologie

O2

- S1 master 1 « Introduction à la recherche S1 » = 6 ECTS
- S2 master 1 « Introduction à la recherche S2 » ou stage = 6 ECTS

O3

- S1 master 1 « Neurosciences » ou « Pathologie Humaine » ou « Santé Publique » ou « Sciences Humaines » = 6 ECTS
- S2 master 1 « Neurosciences » ou « Pathologie Humaine » ou « Santé Publique » ou « Sciences Humaines » ou stage = 6 ECTS

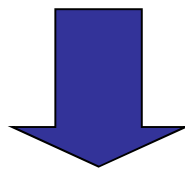
= 24 ECTS

+ 36 ECTS diplôme odonto

= équivalence de master 1

La faculté d'odontologie vous propose

- Un parcours recherche valorisé dans vos études en odontologie
- Une inscription sans frais de scolarité pendant votre formation initiale en O2 et O3



UE libre «introduction à la recherche en odontologie (IRECO)»

UE libre module « **IRECO** »

Objectif: initiation à la recherche en odontologie

Organisation : *1er semestre, le jeudi ou mardi après midi*

- EC1: Inscription à un module de **master 1-médecine** validant une UE libre en odontologie
 - *40 h*
- EC2: Initiation à la lecture critique d'articles scientifiques (LCA)
 - *10h*

+ 10h de travail personnel

= 60h → 6ECTS

→ Double cursus, professionnel et recherche.

UE « IRECO »

Mode d'évaluation :

1^{ère} session

EC1 (janv 2017): **+de 7/20 en 1^{ère} session au module master 1** (médecine). La note de 2^{ème} session n'est pas prise en compte.

EC2 (dec 2016) : LCA sur un article scientifique **en anglais** en odontologie

2^{ème} session (rattrapage) : avril/mai 2017

LCA sur un article scientifique **en anglais** en odontologie

NB : Pour les modules de masters médecine, rattrapage en sept 2017.
Indépendant de l'UE IRECO.

Objectifs pédagogiques de cette UE

Master 1

- Présentation de la recherche dans le domaine de la santé
- Méthodologie de la recherche (protocoles)
- Construction de raisonnement scientifique
 - Esprit de synthèse +++

LCA odonto

- Être capable de faire l'analyse critique d'un article scientifique afin de pouvoir pratiquer selon les connaissances avérées de la science

Inscription Master 1

A. U. 2016/2017

Faculté de Médecine

Inscription administrative et pédagogique
gérée par la faculté d'odontologie

Le programme détaillé

- à télécharger sur le site web médecine, module d'introduction à la recherche, dans la rubrique : UE libre L2 Médecine

Programme (sous réserve de modifications)

N° de séance	Dates	Horaires	Items	Intervenants
1	Jeudi 22 septembre 2016	14h -17h	Les articles scientifiques en odonto. LCA	C TARDIEU
2	Mardi 27 septembre 2016	14h-16h	ED G1 / LCA odonto	C TARDIEU
		16h-18H	ED G2 / LCA odonto	C TARDIEU
	Mardi 4 oct 2016	14h-16h	ED G3 / LCA odonto	C TARDIEU
		16h-18h	ED G4 / LCA odonto	C TARDIEU
15 oct	Cours tous les Jeudi après midi	14h-17h	MASTER introduction recherche	fac Médecine
3	Mardi 25 oct 2016	14h-16h	Les modèles et types d'études Evidence base dentistry	D TARDIVO
4	Mardi 8 nov 2016	14h-16h	ED G1 / LCA odonto	C TARDIEU
		16h-18H	ED G2 / LCA odonto	C TARDIEU
	Mardi 15 nov 2016	14h-16h	ED G3 / LCA odonto	C TARDIEU
		16h-18h	ED G4 / LCA odonto	C TARDIEU

Le bureau de la recherche ODONTO

- 2^{ème} étage fac Odonto
- Responsable : Pr Corinne TARDIEU
- Secrétariat : Dr Sylva RAFFO

sylva.raffo@univ-amu.fr – 04 86 13 68 58

- Permancences: Lundi et Jeudi
ou sur RDV

